

Performance curves: TV 41-50 FOF4 LB 2



Telefon:
Telefax:

Angebot Nr.	
Auftrag Nr.	
Fabrik Nr. / Menge	/
Liefertermin	

Datenblatt zu Pos.Nr. _____ Page 5

Kunde		Datum / U. Ref.:	2007-11-06
Person/Abt.		Kd.-Bestellung	
PLZ/Ort		Projekt / Anlage	
		Pumpen-Nr.	

Impeller

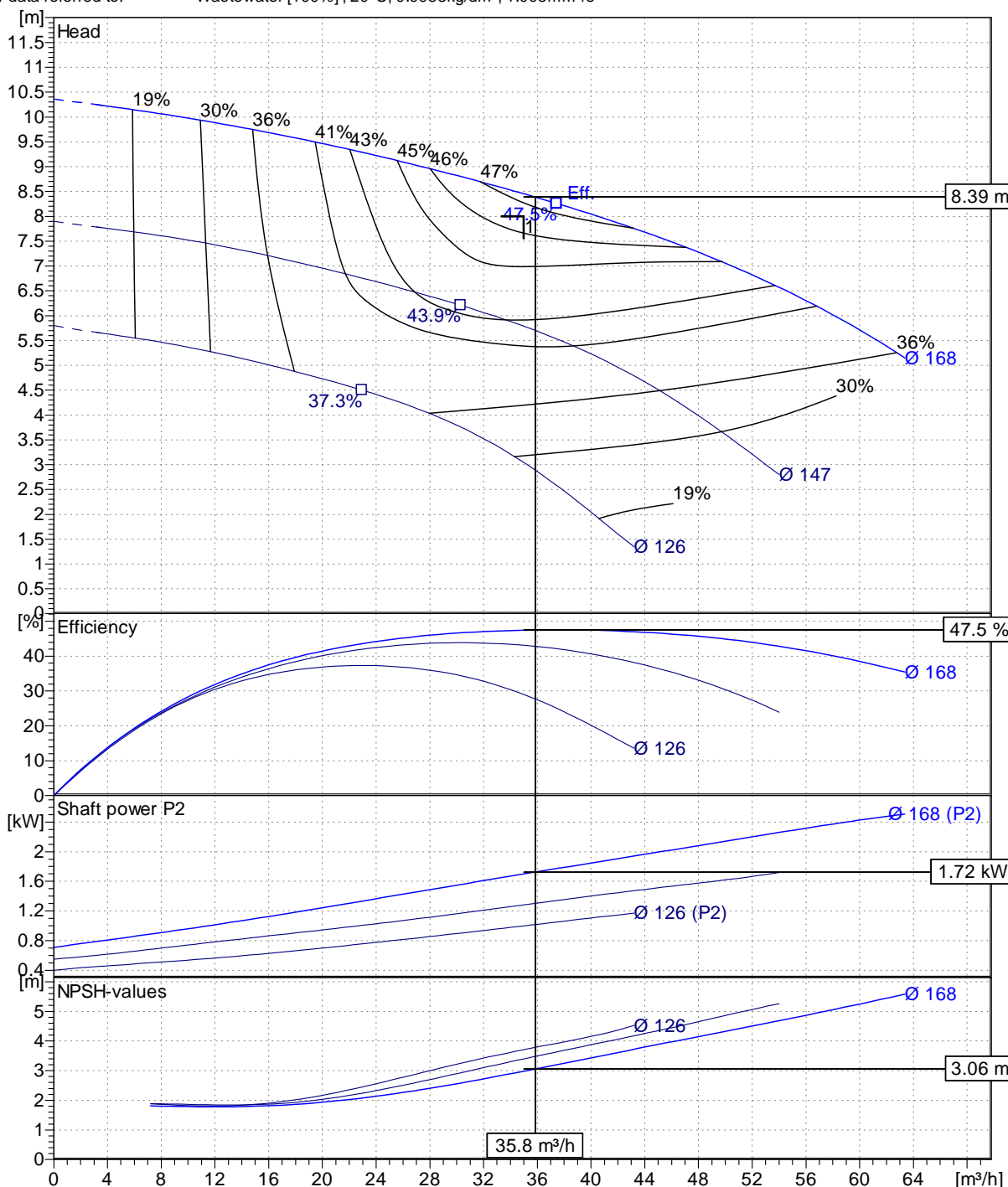
Modellnummer 020.01.0402-02

Type:	No. of vanes	Max.	Min.	Sel. Ø:	Free passage:	Bearing bracket:
Vortex impeller	8	168 mm	126 mm	168 mm	50 mm	LB 2

Operating data

Speed:	Frequency:	Duty point:	H = 8 m	Suction port:	Discharge port:
1450 1/min	50 Hz	Q = 35 m³/h		DN65	DN50

Power data referred to: Wastewater [100%]; 20°C; 0.9983kg/dm³; 1.005mm²/s



**Massblatt
TV 41-50 FOF4 LB 2**



Telefon:
Telefax:

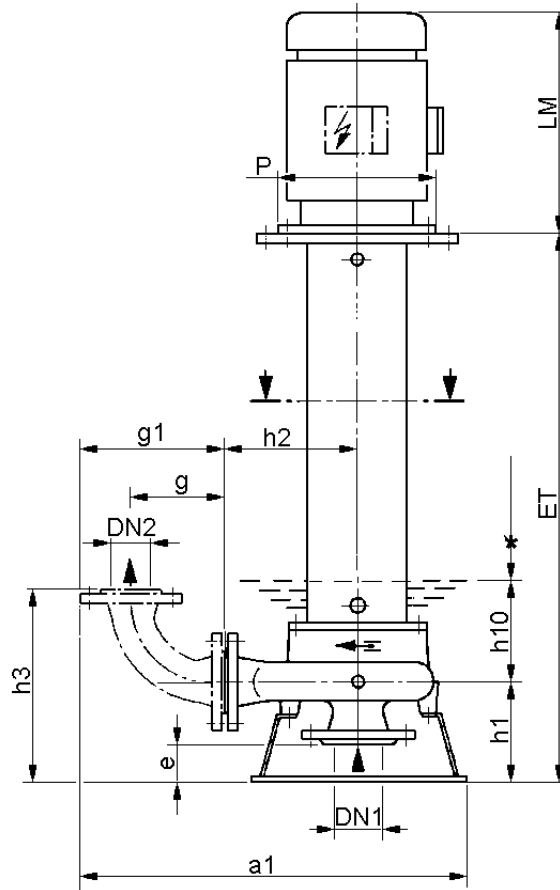
Angebot Nr.	
Auftrag Nr.	
Fabrik Nr. / Menge	/
Liefertermin	

Datenblatt zu Pos.Nr. Page 6

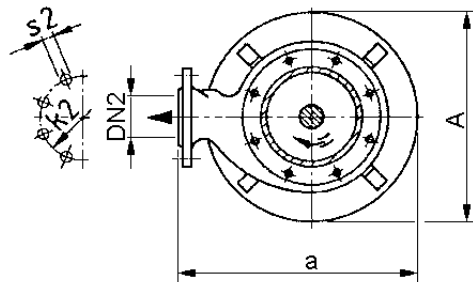
Kunde		Datum / U. Ref.:	2007-11-06
Person/Abt.		Kd.-Bestellung	
PLZ/Ort		Projekt / Anlage	
		Pumpen-Nr.	

Cantilever - close coupled pump

Masse und Gewichte unverbindlich



* Min. Einschaltniveau
Niveau d'enclenchement min.
Min. start level



Dimensions in mm

Dimensions in mm										Anschlusse
1	A	350	h10	100						Saugstutzen
2	a	385	h2	210						DN65
3	a1	617	h3	306						PN10
4	DN1	65	k2	125						Discharge port
5	DN2	50	LM	326						DN50
6	e	56	P	250						PN10
7	ET	591	P	250						
8	g	150	s2	18						
9	g1	232								Gesamtgewicht
10	h1	156								96 kg

Sectional drawing
TV 41-50 FOF4 LB 2



Telefon:
Telefax:

Angebot Nr.
Auftrag Nr.
Fabrik Nr. / Menge /
Liefertermin

Datenblatt zu Pos.Nr.

Page 7

Kunde

Datum / U. Ref.:

2007-11-06

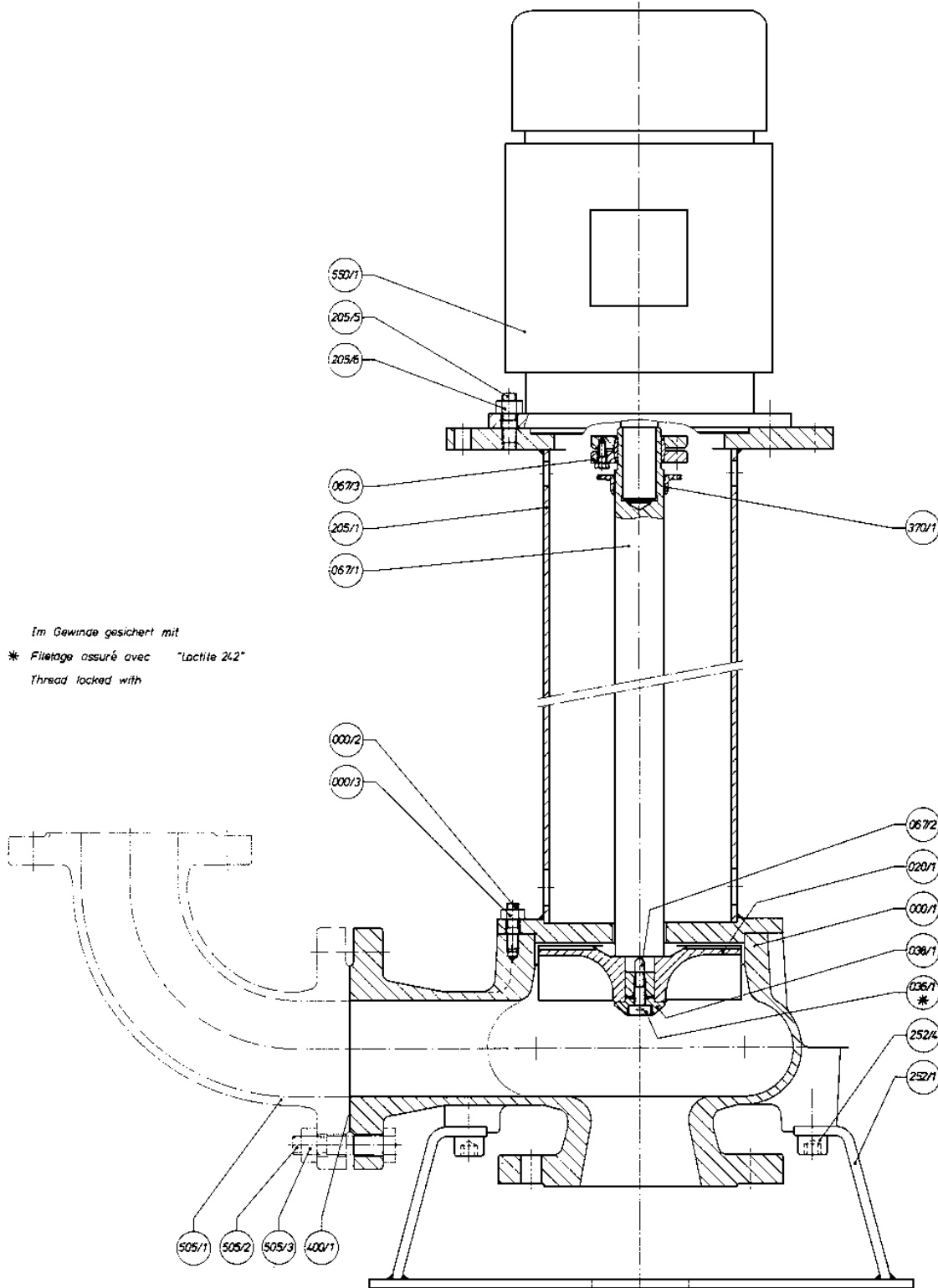
Person/Abt.

Kd.-Bestellung

PLZ/Ort

Projekt / Anlage

Pumpen-Nr.



Im Gewinde gesichert mit

* *Filetage assuré avec "Lactite 242"*

Thread locked with